

MAISON RESPEKT® ET ROCKPANEL®, PERFORMANCE ET MODERNITE

ROCKPANEL® : UNE SIGNATURE ESTHÉTIQUE ET DURABLE

Contemporain, rentable et durable

Rockpanel® est un panneau à base de basalte utilisé principalement dans des constructions ventilées, pour la finition des façades et des toitures.

Ce panneau haute densité mais flexible s'inscrit parfaitement dans les tendances actuelles telles que les formes organiques et la durabilité, avec comme atouts un faible coût et un temps d'installation court. Résistant aux températures extrêmes et aux intempéries, Rockpanel® conserve son aspect et sa couleur tout au long de sa vie et s'entretient avec un simple détergeant universel et de l'eau.

Chaque Rockpanel a une histoire à raconter

Il existe différentes variétés de Rockpanel : des revêtements de façade et de toiture de toutes les formes et toutes les couleurs, disposant chacun de caractéristiques spécifiques. Vous pouvez ainsi déterminer selon vos idées et votre vision, le style et l'illustration de votre histoire.

Un travail traditionnel avec un produit innovant

Les produits Rockpanel® se travaillent comme le bois, mais sont aussi résistant que la pierre. Rockpanel® est agréé pour les applications en façade et à ce titre, bénéficie du certificat DTA pour son matériau novateur en panneaux. Le DTA est basé sur la certification européenne (ETA) obtenue par Rockpanel®.

Rockpanel Colours

pour un revêtement inaltérable des façades et bords de toiture. Les nuances assurent un jeu d'ensemble harmonieux ou un contraste audacieux pour les façades.

Rockpanel Metallics

confère un éclat supplémentaire à la façade grâce à son caractère industriel et moderne. La « surface métallique » crée des jeux de lumière et des effets toujours différents.

Rockpanel Woods

confère un nuance naturelle à la façade. Chaque panneau est unique : le motif du bois n'étant pas répétitif, la différence avec l'apparence du bois véritable est minime.

Rockpanel Chameleon & Rockpanel Natural

Contactez-nous pour plus d'information.



Cintrées, courbées ou formées, les plaques Rockpanel® offrent un large choix de finitions qui confèrent aux façades un caractère unique.



1 – Rockpanel Colours

2 – Rockpanel Metallics

3 – Rockpanel Woods

La laine de roche un matériau respectueux



La laine de roche est une laine minérale issue de la roche volcanique, recyclable à l'infini. Développée et améliorée par des ingénieurs danois, elle a fait ses preuves depuis 70 ans partout dans le monde. Ce processus repris sur notre site de production en Auvergne permet une combinaison de performances acoustique, thermique et sécurité incendie inégalable.

Confort thermique hiver et été. Grâce à l'infinité de cellules d'air concentrées dans sa structure, la laine de roche protège aussi bien du chaud que du froid.

Confort acoustique. Grâce à sa structure ouverte et enchevêtrée, la laine de roche Rockwool freine les mouvements des particules d'air et dissipe l'énergie sonore. Elle favorise ainsi une isolation et une absorption acoustiques optimales.

Sécurité incendie. Incombustible, la laine de roche ne s'enflamme pas, ne propage pas les flammes et ne dégage pas de fumées toxiques.

Environnement. La laine de roche est exonérée de classement cancérogène. Les produits en laine de roche Rockwool disposent de FDES (Fiches de Déclarations Environnementales et Sanitaires) afin d'informer le public sur l'analyse de cycle de vie des produits.

Durable. Inerte et stable, la laine de roche conserve toutes ses caractéristiques mécaniques dans le temps. Sa performance est durable.

Ecologique. Un isolant en laine de roche Rockwool fait économiser plus d'énergie qu'il n'est nécessaire pour sa fabrication.

Non hydrophile. Grâce à sa structure non capillaire, l'eau ruisselle à la surface de la laine de roche.

Efficace contre les termites. Matériau d'origine minérale, la laine de roche n'apporte aucune nourriture aux insectes. C'est une barrière naturelle.

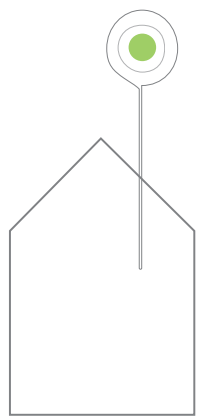
Qualité de l'air : La laine de roche est labellisée M1 (label finlandais de référence) : elle contribue à la qualité de l'air intérieur.



"Maison Respekt" primée à Copenhague en décembre 2009

Après avoir remporté le grand prix du Design, puis le Trophée du meilleur site Internet 2009 dédié au développement durable, la profession des constructeurs de maisons individuelles l'UMF (Union des Maisons Françaises) a récompensé d'une médaille d'or, en décembre dernier, la première **Maison Respekt**, dans la catégorie des maisons à énergie positive.

Le constructeur, concepteur et réalisateur, Maison La Provençale à Pelissanne (13), a créé une **Maison Respekt** isolée en laine de roche Rockwool® qui produit plus d'énergie qu'elle n'en consomme. Grâce à l'utilisation de cet isolant il est parvenu à combiner des performances uniques : thermique, acoustique, protection incendie, écologie et santé. Une association de propriétés saluée unanimement par la profession et qui place **Maison Respekt** au rang de modèle de l'habitat durable.



by rockwool



ROCKWOOL FRANCE

filiale du groupe danois, leader des solutions d'isolation en laine de roche, s'engage pour une maison hautes performances accessible à tous.

contact presse :

C-Comme Vous

35 boulevard Lefèbvre
75015 PARIS
csorbier@c-commevous.com

Tél/Fax. 01 45 31 20 83
mobile. 06 19 56 70 09

Villa Concept
Pelissanne [13]

Eco-logis
de la Brèche
Agnetz [60]

Sweet Home
Saint Gratien [95]

Maison Ly
Chanteloup-les-Vignes [78]

La preuve par 4 maisons

ROCKWOOL® A TENU SON PARI ET VOUS PRÉSENTE SES « MAISONS RESPEKT »

Deux ans après le lancement de son concours, qui a rassemblé plus de 700 projets d'architectes, bureaux d'études et maîtres d'œuvre, Rockwool, le leader mondial de l'isolation en laine de roche poursuit sa lutte contre le réchauffement climatique.

En très peu de temps, les quatre lauréats ont réussi le pari énergétique de construire des maisons confortables, saines, éco-responsables et sécurisées. Chaque modèle est personnel, duplicable et sa construction répond aux enjeux d'économie d'énergie d'aujourd'hui et de demain, notamment grâce à la mise en place de systèmes d'isolation en laine de roche ultra performants.

Après la Villa Respekt de Pelissanne, inaugurée en juin 2009, voici Eco-logis de la Brèche, Sweet Home et Maison Ly.

ECO-LOGIS DE LA BRÊCHE

Agnetz [60]



► CARACTÉRISTIQUES TECHNIQUES DU CHANTIER*

Type : T4

Surface SHON : 146 m²

Coût du projet : 190 k€€

Certification BBC : EFFINERGIE

Logiciel calcul RT 2005 : PERRENOUD U21W05

UBAT Projet : 0,345 W/m²/°C

TIC Projet : 34.60 °C

CEP Projet : 36.88 kWh EP/m² Shon/an

Structure : Maison à ossature Bois
avec bardage Rockpanel® et bois

Traitement des ponts thermiques :

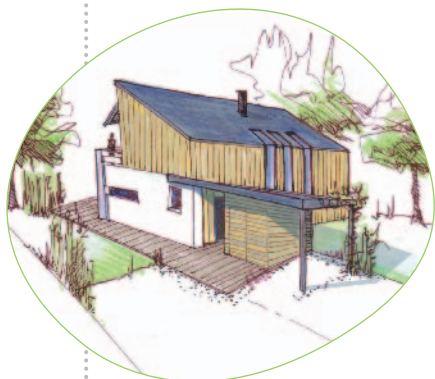
Isolation répartie : système MB ROCK, MB ROCK + :
Performances conformes au Label BBC
Effinergie -30

Système de ventilation : ventilation double flux
Aldes Dee Fly avec échangeur 90%

Eau Chaude : Ballon solaire thermodynamique
VIESSMANN pompe à chaleur incorporée

Production de chaleur : Puits canadien.
Poêle de masse (bois)

Energies renouvelables : 4 m² capteurs solaires
thermiques 17,5 m² capteurs photovoltaïques



ECO - LOGIS DE LA BRÊCHE, UN LOGIS ECOLO POUR DEMAIN

Cette maison revêt une mixité de systèmes constructifs : toiture mono-pente et auvent composé de panneaux photovoltaïques. Les produits Rockwool issus de la gamme Respect y sont employés ainsi que les panneaux ROCKPANEL® sur les deux façades nord et ouest.

Eco - logis de la Brèche a fait l'objet d'une attention particulière pour son insertion dans son environnement global. La maison est installée selon la meilleure orientation au regard de la Brèche qui parcourt le paysage.

Sa toiture en mono-pente ouvre vers le nord, dégage une large façade au sud permettant ainsi des apports solaires selon les saisons. Des capteurs solaires et des panneaux photovoltaïques sont installés en tant que brise-soleil sur la façade sud pour mieux utiliser l'énergie solaire et protéger les ouvertures d'un excès d'apport lors des saisons chaudes.

Au nord, les ouvertures sont limitées et en triple vitrage ce qui permet d'éviter les déperditions de chaleur. Davantage fermée côté rue, la maison se découvre au fur et à mesure que l'on entre chez Christophe et Céline, les heureux propriétaires primo-accédants d'Eco-logis de la Brèche.

* Valeurs du projet concours Maison Respect 2008

SWEET HOME

Saint Gratien [95]



► CARACTÉRISTIQUES TECHNIQUES DU CHANTIER*

Type : T5

Surface SHON : 140,8 m²

Coût du projet : 167 k€€

Certification : EFFINERGIE -30%

Logiciel calcul RT 2005 : VISUAL TTH 2005

UBAT Projet : 0,269 W/m²/°C

TIC Projet : 26,5 °C

CEP Projet : 46,5 kWhEp/m² Shon/an

Structure : Briques terre cuite avec bardage extérieur rapporté en cuivre/laiton et doublage intérieur collé

Système de ventilation : Ventilation double flux Aldes Dee Fly avec échangeur 90 % Ventilateur faible consommation

Eau Chaude : Accumulation : ballon 190 L

Production de chaleur :
Pompe à chaleur Atlantic
Plancher chauffant



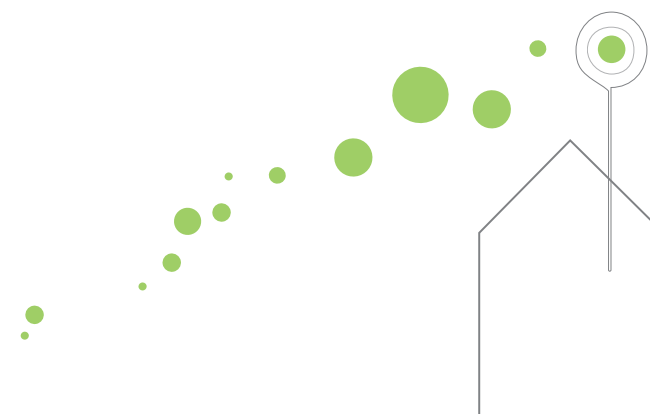
* Valeurs du projet concours Maison Respect 2008

UNE ARCHITECTURE AUX FORMES ÉQUILIBRÉES ASSOCIÉE À UN BARDAGE EN CUIVRE

Sweet Home est l'association de trois couches d'isolation composées d'un doublage intérieur, d'une isolation répartie en briques de terre cuite et d'un bardage ventilé qui permet d'obtenir un système multi-couche très étanche. Cette maison éminemment simple dans ses formes revêt un bardage cuivre sur l'ensemble des faces visibles et d'une isolation sous enduit côté mitoyen.

La démarche environnementale a été considérée sous toutes ses formes pour la construction de Sweet Home : le choix d'un système constructif simple en briques et la recherche d'une très haute performance énergétique grâce à l'utilisation de matériaux écologiques en laine de roche.

Totalement opaque au nord, la maison s'ouvre généreusement vers le sud pour profiter des apports solaires de la journée. Au rez-de-jardin, l'espace jour est traversant afin d'assurer une ventilation naturelle et une continuité visuelle avec la forme de la parcelle. A l'étage, les pièces de nuit sont scindées par une double hauteur qui assure l'intimité des parents.



MAISON LY

Chanteloup-les-Vignes [78]

MAISON LY, L'HARMONIE AVEC LA NATURE A L'ÉTAT PUR

Maison Ly est l'exemple même d'une maison à ossature bois dotée du système d'isolation ultra performant MB ROCK®, spécialement conçu par ROCKWOOL® pour les maisons bois et d'un bardage rapporté ROCKPANEL®, alliant esthétique et efficacité énergétique. L'isolation renforcée de la toiture-terrace végétalisée de Maison Ly apporte une grande inertie à l'ensemble de la construction.

Du terrain en forme de lamelle à double pente, ouest-est et nord-sud, la Maison Ly bénéficie d'une exposition et d'un panorama sud exceptionnel sur la Vallée de la Seine. Conçue thermiquement compacte et simple, la maison tient compte de la double pente du terrain. Les deux niveaux d'habitation sont entièrement assis sur des pilotis.

Pour profiter au maximum de la vue, les espaces diurnes (séjour/cuisine/balcon) sont placés au niveau supérieur, l'espace intermédiaire (RDC surélevé) quant à lui est réservé aux espaces nocturnes.

La toiture végétalisée de la Maison Ly apporte plusieurs intérêts. Outre l'aspect esthétique, elle intercepte et retient dans une certaine mesure les eaux pluviales et contribue à la vie animale et donc à la biodiversité.

► CARACTÉRISTIQUES TECHNIQUES DU CHANTIER*

Type : T5

Surface SHON : 156.50 m²

Coût du projet : 200 k€

Certification : EFFINERGIE -30%

Logiciel calcul RT 2005 : VISUAL TTH 2005

UBAT Projet : 0,35 W/m²/°C

TIC Projet : 34.5 °C

CEP Projet : 45 kWh EP/m² Shon/an

Structure : Ossature bois avec bardage extérieur Rockpanel®
Toiture-terrace végétalisée

Traitement des ponts thermiques :

Chape isolante, planchers légers, terrasse

Système de ventilation et eau chaude :

Double flux TZen 4000 Aldes

* Valeurs du projet concours Maison Respekt 2008

